

С. ЛОБАЧІВ, КИЇВСЬКА
ОБЛАСТЬ



Навчально-тренінговий та
реабілітаційний центр
Першого добровольчого
мобільного шпиталю
ім. Миколи Пирогова

ПДМШ / RFVMH

pdmsh.ua

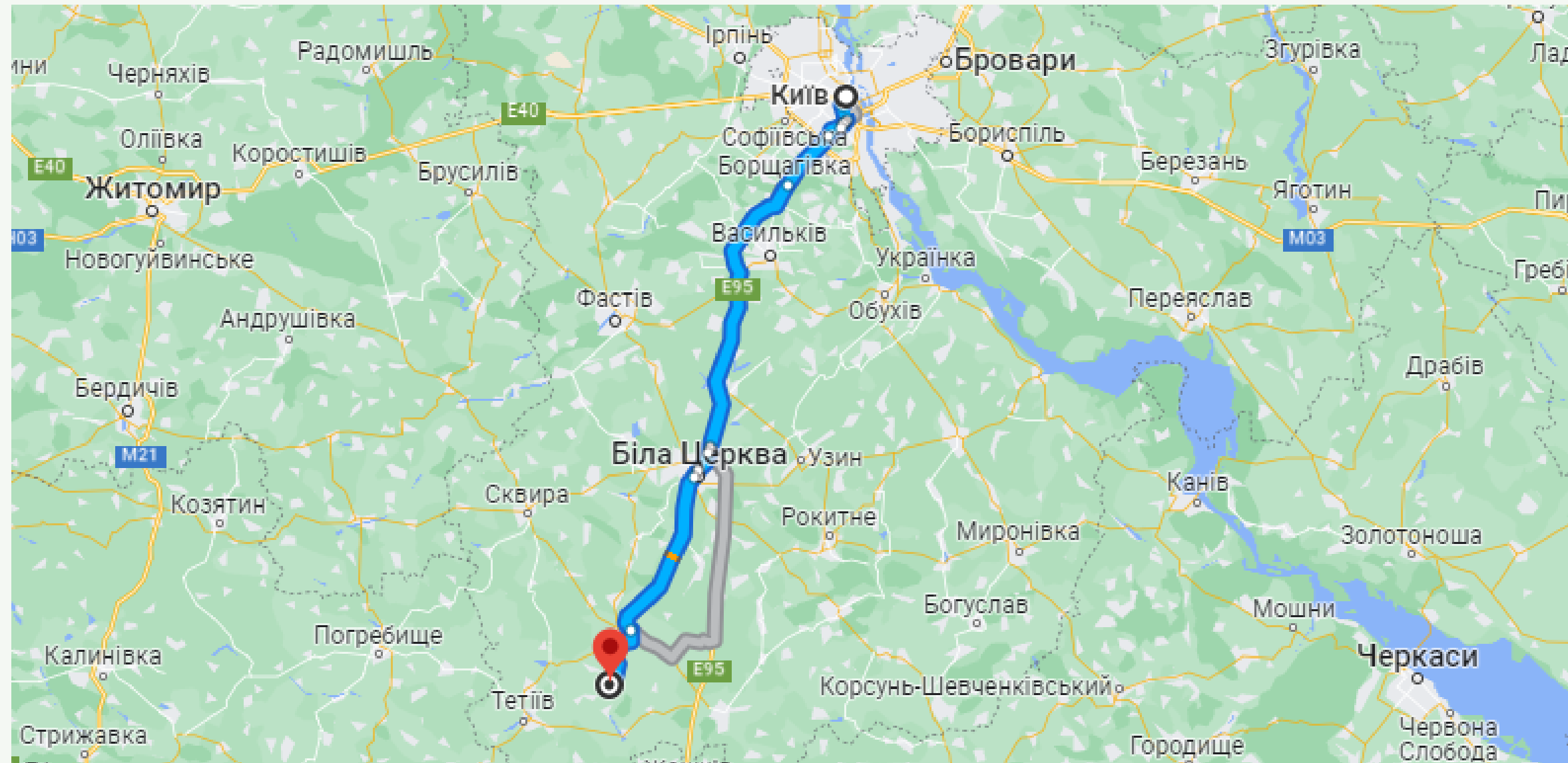




Розташування:

СЕЛО ЛОБАЧІВ, КИЇВСЬКА ОБЛАСТЬ, БІЛОЦЕРКІВСЬКИЙ РАЙОН

Відстань від Києва: 135 км.



ПДМШ | РГВУМН

Оцінка потреб у реабілітації:



МІНІСТЕРСТВО
У СПРАВАХ
ВETERANІВ
УКРАЇНИ



«Широкомасштабна агресія російської федерації проти України потребує створення повноцінної системи охорони психічного здоров'я та психосоціальної підтримки. Чисельність Захисників і Захисниць України, які потребуватимуть такої допомоги після перемоги, за приблизними підрахунками сягне

понад 1 мільйон осіб.

І це мова не йде про цивільне населення»





Посттравматичний стресовий розлад

ПТСР

ПТСР - психологічний розлад, який виник внаслідок травмуючої ситуації у житті хворого.

Нерідко ПТСР називають “афганський синдром” чи “в’єтнамський синдром”.

Виражений у наборі наступних симптомів:

- асоціальна поведінка
- депресивний розлад
- розлади когнітивних і розумових процесів.

Що потрібно для швидкої реабілітації пацієнта?



Убезпечення пацієнта від соціальних подразників і повне залучення в психотерапевтичні процедури без травмування психіки. Це є наріжним принципом реабілітації.

Проведення відновлення фізичної, емоційної, соціальної та психічної сфери життя пацієнта, застосовуючи комплексний підхід.

Створення санаторно-рекреаційних умов для ефективно фізичної реабілітації.

ЧУДОВА,
ВЕЛИКА
ТЕРИТОРІЯ В
ЛІСІ

ЧОТИРЬОХ-
ПОВЕРХОВИЙ
КОМПЛЕКС З
НОМЕРАМИ ДЛЯ
ПРОЖИВАННЯ.
ЛІКУВАЛЬНІ ТА
ФІЗІОТЕРАПЕВТИЧНІ
КАБІНЕТИ ТА
НАВЧАЛЬНО-
ТРЕНІНГОВІ
ПРИМІЩЕННЯ



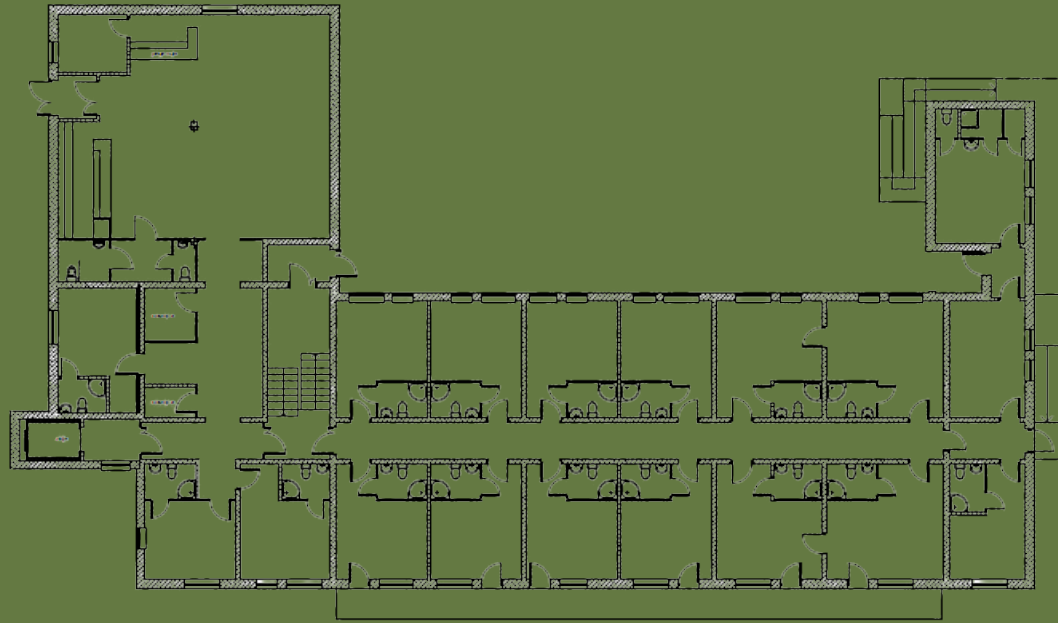
**ЩО СОБОЮ
ПРЕДСТАВЛЯЄ
НАВЧАЛЬНО-
ТРЕНІНГОВИЙ ТА
РЕАБІЛІТАЦІЙНИЙ
ЦЕНТР ПДМШ?**

ПОТУЖНА
КОМАНДА
ПРОФЕСІОНАЛІВ

СУЧАСНІ МЕТОДИКИ
ТА ПРАКТИКИ
НАВЧАННЯ ТАКТИЧНОЇ
МЕДИЦИНИ ТА
МЕДИЦИНИ
НЕВІДКЛАДНИХ
СТАНІВ

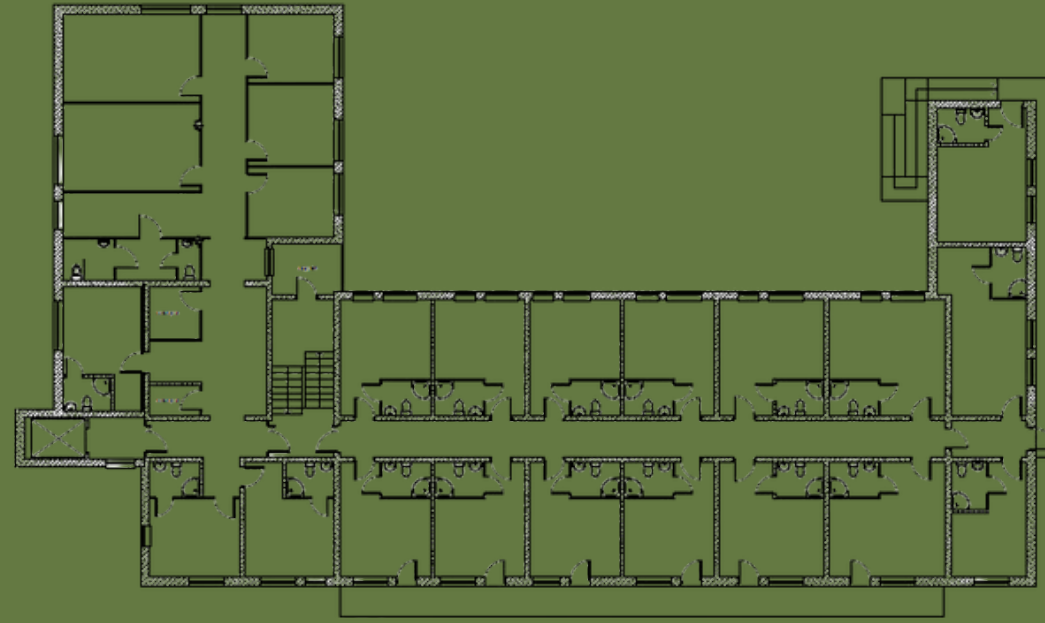
1 ПОВЕРХ

- Рецепція
- 16 номерів
- Водно-реабілітаційний комплекс



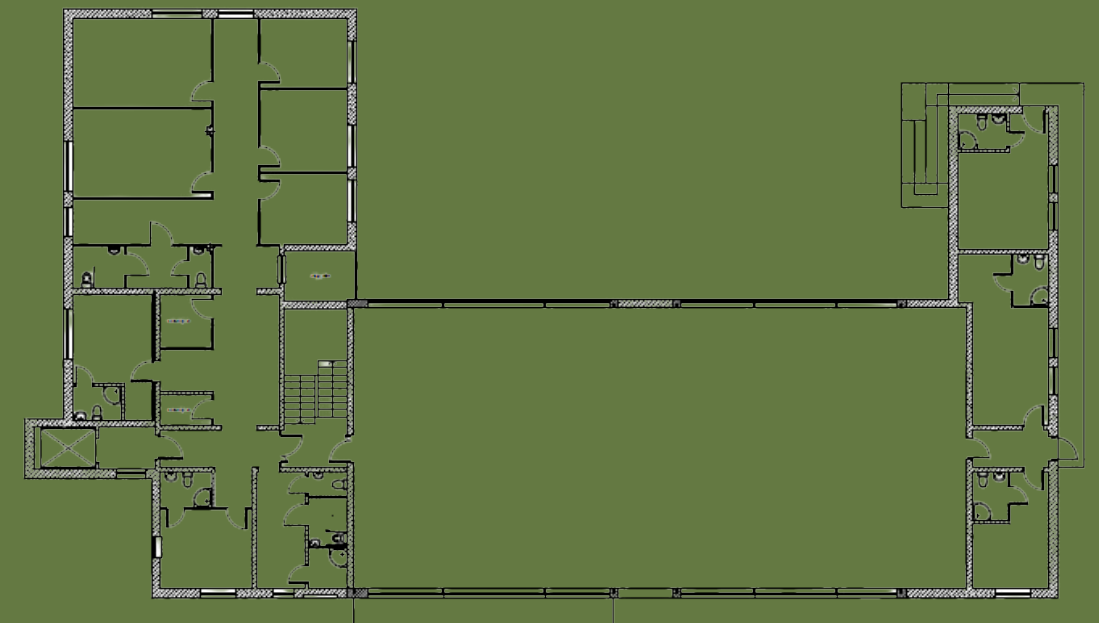
2 ПОВЕРХ

- 16 номерів
- Кабінети лікарів



3 ПОВЕРХ

- Навчально-тренінговий зал - 300 м2,
/ Спортивна зала для проведення
фізичної реабілітації
- Кімнати для проживання персоналу

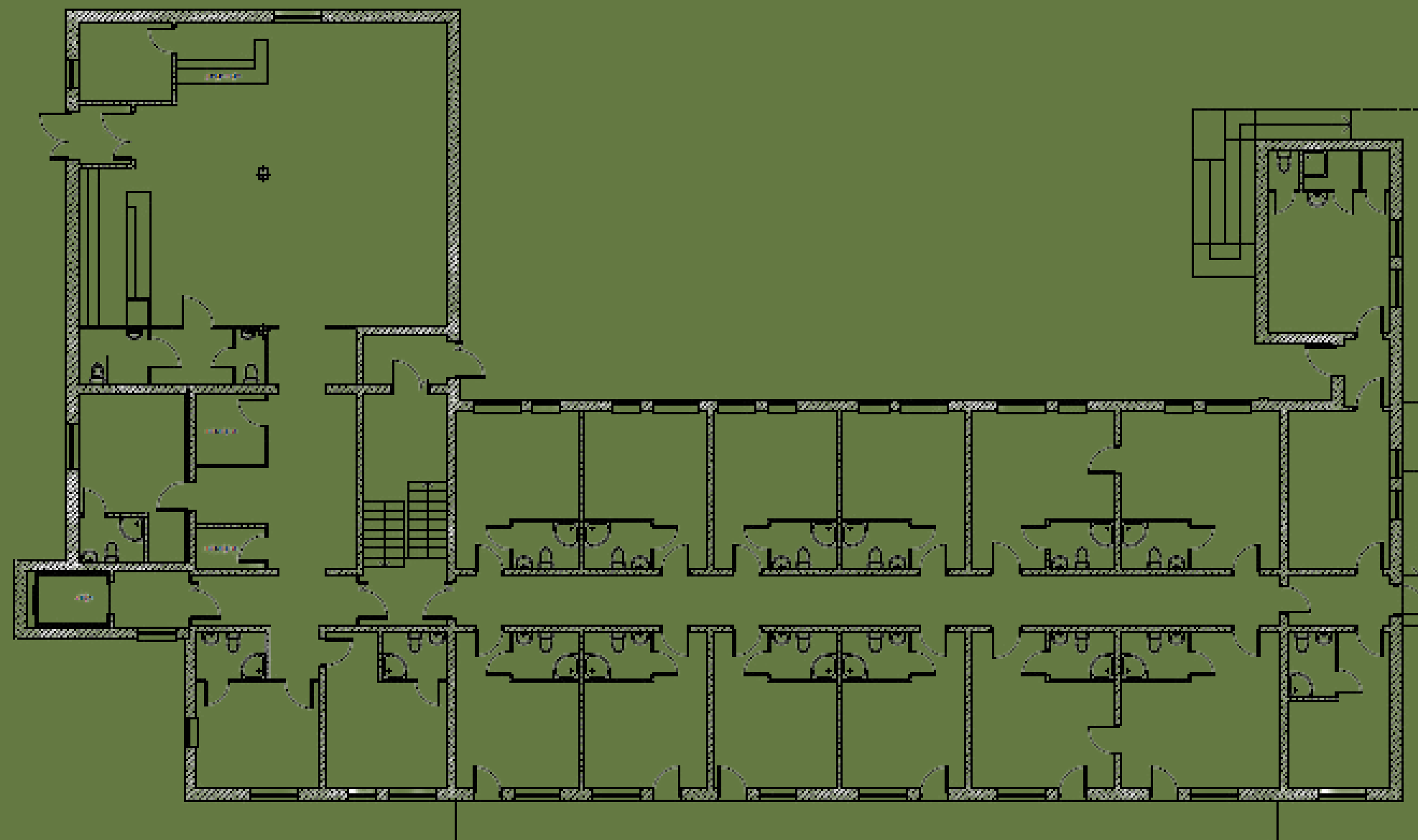


Структура комплексу



1 ПОВЕРХ

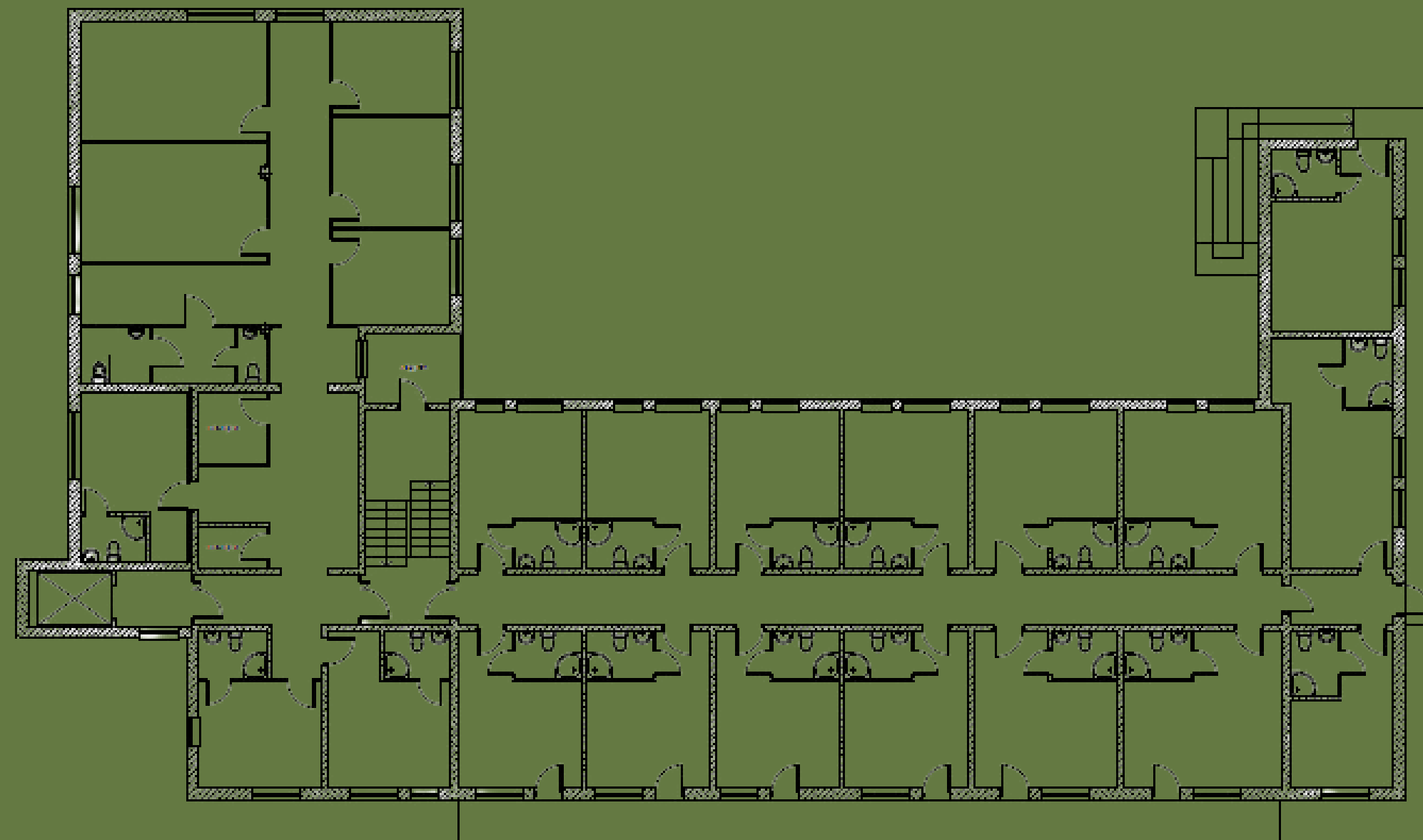
- Рецепція
- 16 номерів
- Водно-реабілітаційний комплекс



Структура комплексу

2 ПОВЕРХ

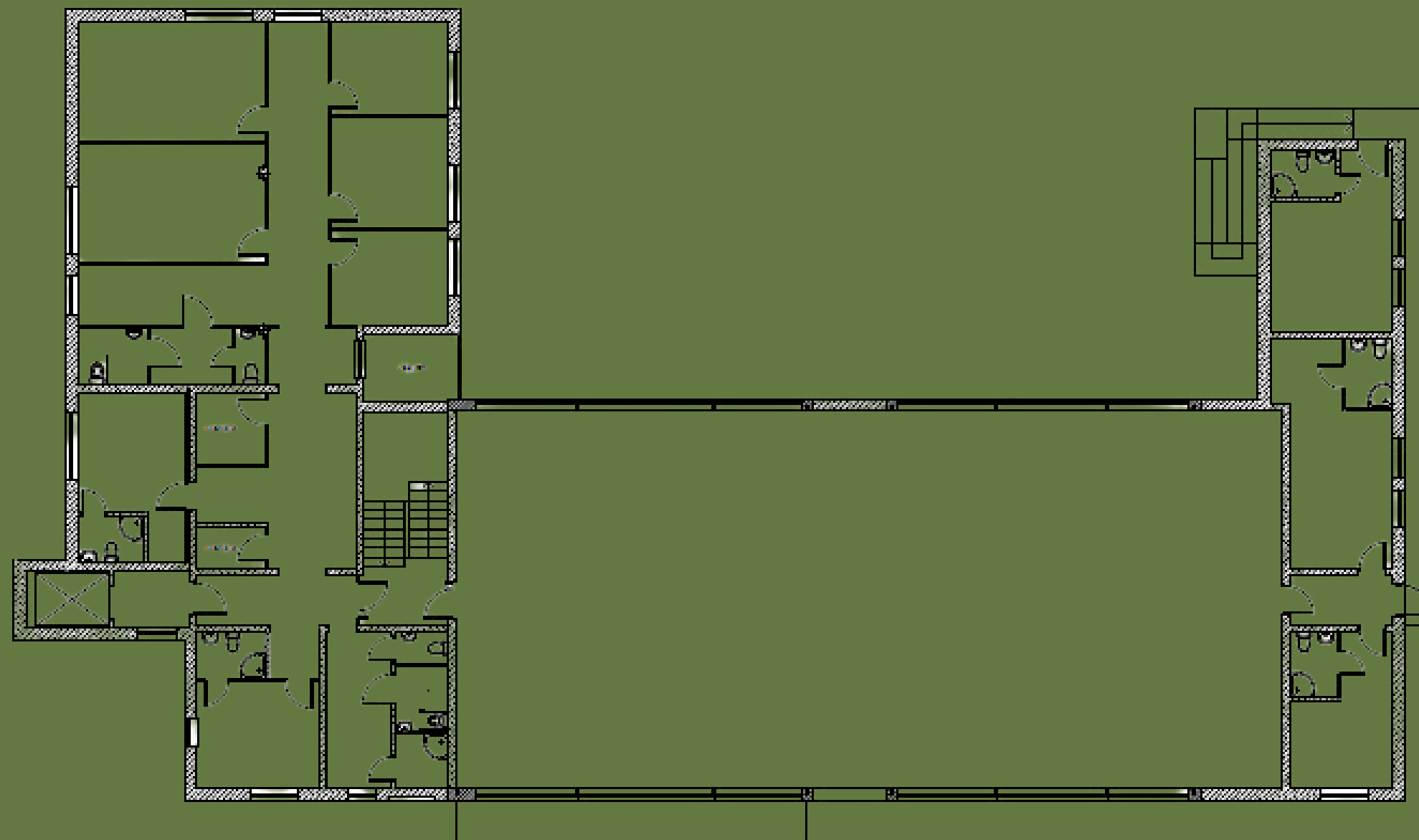
- 16 номерів
- Кабінети лікарів



Структура комплексу

3 ПОВЕРХ

- Навчально-тренінговий зал - 300 м², / Спортивна зала для проведення фізичної реабілітації
- Кімнати для проживання персоналу



Структура комплексу

Напрями роботи:



ФІЗИЧНА РЕАБІЛІТАЦІЯ

- Масаж та рефлексотерапія
- Ультразвукова терапія
- Фізіотерапія
- ЛФК, що включає відновлення рухливості верхніх та нижніх кінцівок, відновлення навичок, загальне зміцнення
- Ударно-хвильова терапія
- Магніто та лазеротерапія

ВОДОЛІКУВАННЯ

- Бальнеологічні ванни
- Водно-реабілітаційний комплекс
- Гідромасаж



Напрями роботи:

ПСИХОЛОГО-ПСИХІАТРИЧНА РЕАБІЛІТАЦІЯ ВЕТЕРАНІВ

- Психотерапія та психологічні консультації (груповий та індивідуальні формати)
- Робота з відчуттями, практики внутрішньої саморегуляції
- Когнітивно-поведінкова терапія
- Ерготерапія
- Медикаментозна підтримка (за необхідності)

ФІЗИЧНА РЕАБІЛІТАЦІЯ ВЕТЕРАНІВ

- Терапія
- Неврологія
- Кардіологія
- Ендокринологія
- Вертебрологія
- Фізіологія





Кадровий склад

МЕДИЧНИЙ ПЕРОСНАЛ

- Медичний директор
- Головна медична сестра
- Терапевт
- Реабілітолог
- Масажист
- Фізіотерапевт
- Спеціаліст ЛФК
- Ерготерапевт
- Психолог
- Психіатр
- Невролог
- Травматолог-ортопед
- Кардіолог
- Вертебролог
- Медсестра
- Фармацевт-провізор
- Дієтсестра

ПДМШ



Кадровий склад

АДМІНІСТРАТИВНИЙ ПЕРСОНАЛ

- Директор
- Завідувач господарства
- Бухгалтер
- Водій
- Покоївки
- Адміністратор
- Працівник колцентру
- Охорона

ПДМШ

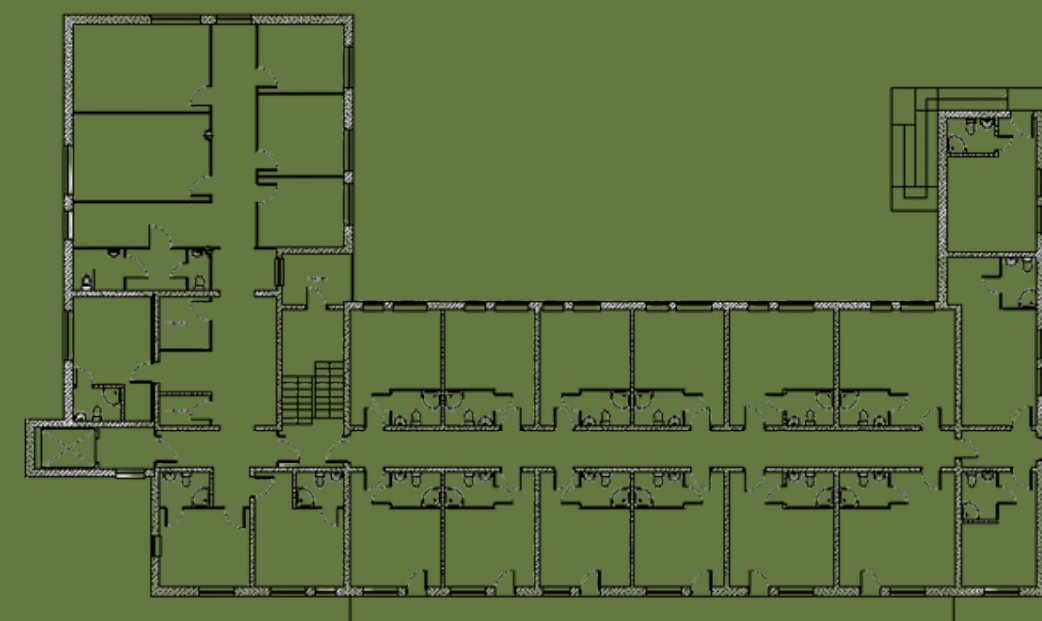


Плано́ва потужність

НОМЕРНИЙ ФОНД: 32 НОМЕРИ

МІНІМАЛЬНИЙ ТЕРМІН РЕАБІЛІТАЦІЇ - 10 ДНІВ

- 192 особи / місяць
- 2300 особи / рік







С. ЛОБАЧІВ, КИЇВСЬКА
ОБЛАСТЬ

Навчально-тренінговий та
реабілітаційний центр
Першого добровольчого
мобільного шпиталю
ім. Миколи Пирогова



pdmsh.ua

